

Manejo de apiñamiento moderado con Invisalign Full

Dr. Miguel Matuk Kuri

Director Clínico de Invisalign Latinoamérica. Master en Ortodoncia y Ortopedia Maxilofacial CESO.

Dra. Geraldine Rojas González

Master en Ortodoncia y Ortopedia Maxilofacial CESO. Gerente de Soporte Clínico Invisalign Latinoamérica.

Resumen

Se describe el caso clínico de un paciente de sexo masculino de 33 años. Al diagnóstico de los estudios iniciales se observó que presentaba simetría facial, línea media dental superior desviada 1mm a la derecha, clase I esquelética, línea media dental inferior desviada 3 mm a la izquierda, apiñamiento moderado, clase I molar y canina bilateral. Se generó un Plan de Tratamiento ClinCheck® y se revisó con el paciente, aprobando 23 alineadores superiores y 15 alineadores inferiores, que incluyeron 3 de sobrecorrección. Posteriormente, en una etapa de refinamiento se recibieron 5 alineadores superiores con 6 de sobrecorrección y 4 alineadores inferiores.

Palabras claves: ClinCheck, sobrecorrección, refinamiento.

Introducción

Invisalign es un sistema construido alrededor de los alineadores, pero que involucra muchas más herramientas para alcanzar las metas de tratamiento del ortodoncista. Constituye una opción cada vez más dominante de tratamiento ortodóncico. Es una alternativa de tratamiento removible y transparente para alinear la dentición. En función del plan de tratamiento del odontólogo, se usa un software de modelación (ClinCheck®) para crear una serie de alineadores transparentes fabricados a la medida que mueven eficazmente los dientes hasta la posición final deseada. Combina la experiencia de diagnóstico y plan de tratamiento del ortodoncista con la tecnología de gráficos. Una vez aprobado el plan de tratamiento por el odontólogo, Align Technology fabrica los alineadores específicos

exclusivos para ese paciente. Los alineadores se usan 24 horas al día por 2 semanas, excepto para comer, beber, cepillarse y usar hilo dental. La base del sistema Invisalign la constituyen el software ClinCheck® y los alineadores. *Invisalign Full* tiene una amplia aplicabilidad, esta opción de tratamiento se puede utilizar para tratar todo tipo de maloclusiones sin restricciones en la cantidad de alineadores y tiene la posibilidad de adicionar alineadores pasivos para permitir la finalización del tratamiento de ambas arcadas al mismo tiempo junto con terapia de elásticos y cortes de precisión.

Presentación del caso clínico

Paciente masculino de 33 años que asistió a consulta refiriendo como motivo principal: "No quiero dientes chuecos". Al diagnóstico de los estudios iniciales se observó que presentaba simetría facial (Figura 1), perfil recto (Figura 2), línea media dental superior desviada 1mm a la derecha con respecto a la línea media facial (Figura 3), clase I esquelética (Figura 4), línea media dental inferior desviada 3 mm a la izquierda (Figura 5), apiñamiento moderado (Figura 6, 7), clase I molar y canina bilateral (Figura 8, 9).

Plan de Tratamiento

Se basó en un tratamiento activo de 23 alineadores superiores y 15 alineadores inferiores que incluyen 3 de sobrecorrección. Se colocaron aditamentos elipsoidales en 1.2 y 4.5, se realizó desgaste de 0.4 mm en D4.2 antes del alineador 1, antes del alineador 2 0.4 mm en D4.1, 0.3 mm en M4.1 y 0.3 mm en D3.1; antes del alineador 3 0.4 mm en D 4.3, antes del alineador 4 0.3 mm en D3.2, antes del alineador 5 0.2 mm en D 2.2 y 0.2 mm en D2.3, antes del alineador 6 0.3 mm en D3.3 y antes del alineador 11 0.2 mm en D2.1.

Refinamiento: se hace el refinamiento cuando por factores múltiples existen dientes que no alcanzan totalmente la posición deseada. Align Technology, fabrica alineadores extras a partir del resultado obtenido en la primera fase, nuevas imágenes (Fig. 10-14) e instrucciones precisas. El refinamiento constó de 5 alineadores superiores con 6 de sobrecorrección y 4 alineadores inferiores.

Estudios finales de tratamiento: en los estudios finales se puede observar que fue resuelto el apiñamiento y mordida cruzada a nivel de 1.3, 4.3, y 4.4 (Fig. 15, 16, 17) que presentaba el paciente al inicio, obteniendo formas de arco adecuadas (Fig. 18,19), devolviendo funcionalidad al paciente en cuanto a guía de oclusión canina, guía incisiva y buena intercuspidadación, manteniendo a su vez la

clase I molar y canina bilateral. La estimulación del paciente con este tipo de tratamiento es tal, que al inicio sólo quería corregir los bordes incisales, y al finalizar el tratamiento al tomarse una fotografía decidió buscar una herramienta donde pudiese demostrar mediante el diseño gráfico que le había quedado una mínima diferencia de torque en caninos superiores (Fig. 20).

Fotografías de comparación inicio, final ClinCheck



Fig. 1. Frente.



Fig. 5. Intraoral de frente.



Fig. 8-9. Intraoral lateral derecha e izquierda



Fig. 2. Perfil.



Fig. 6-7. Oclusal superior e inferior.



Fig. 10. Frente



Fig. 3. Sonrisa.



Fig. 11. Lateral derecha



Fig. 4. Cefálica lateral.



Fig. 12. Lateral izquierda



Fig. 13. Oclusal superior.



Fig. 19. Oclusal inferior final

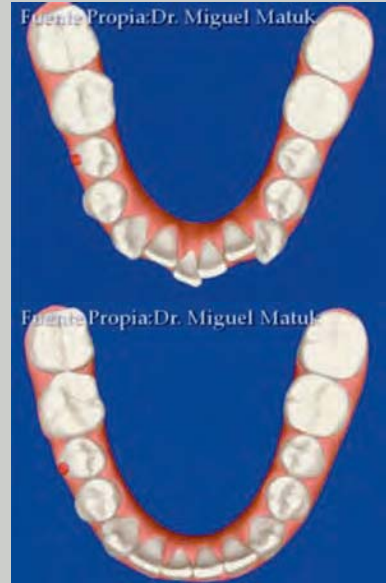


Fig. 25,26. ClinCheck oclusal inferior.



Fig. 14. Oclusal inferior.



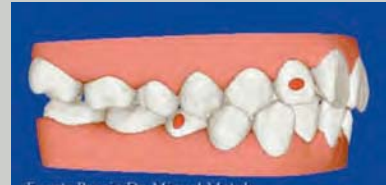
Fig. 20. Herramienta para evaluar el torque de los caninos diseñada por el paciente.



Fig. 15. Final de frente. Donde podemos observar el aditamento elipsoidal.



Fuente Propia:Dr. Miguel Matuk



Fuente Propia:Dr. Miguel Matuk



Fig. 16.



Fuente Propia:Dr. Miguel Matuk

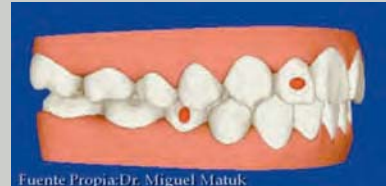
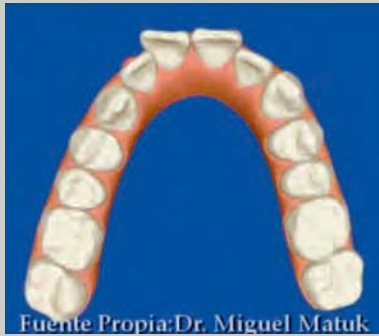


Fig. 27, 28. ClinCheck lateral derecha.



Fig. 17. Lateral izquierda final



Fuente Propia:Dr. Miguel Matuk

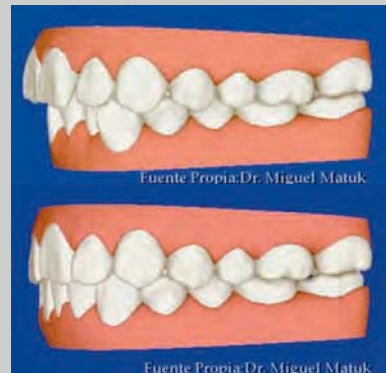


Fig. 27, 28. ClinCheck Lateral Izquierda.



Fig. 18.

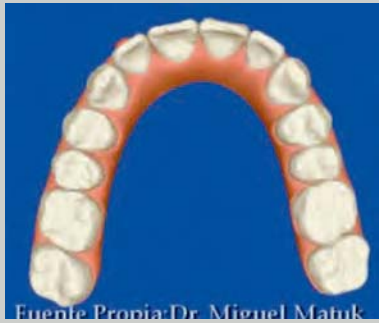


Fig. 23,24. ClinCheck oclusal superior.

Discusión

Align Technology, Inc. es una empresa global de dispositivos médicos que ha sido pionera en el mercado de aparatos de ortodoncia invisible con la introducción del sistema Invisalign, una opción de tratamiento transparente y removible para alinear la dentición, actualmente *Invisalign* constituye una opción totalmente válida de tratamiento ortodóncico. En función del plan de tratamiento del odontólogo, se usa un software de modelación (ClinCheck®) para crear una serie de alineadores transparentes fabricados a la medida que mueven eficazmente los dientes hasta la posición final deseada. Combina la experiencia de diagnóstico y plan de tratamiento del Ortodoncista calificado con tecnología avanzada de gráficos. *Invisalign* es un valioso servicio que puede ofrecer en su consulta. Se trata de un método eficaz de corrección dental con muchas aplicaciones y una gran selección de productos.¹

Conclusión

El sistema *Invisalign* es eficaz en la corrección de apiñamientos moderados por colapsos maxilares, por medio de proclinación, expansión, y/o desgaste interproximal. Se puede expandir hasta 3 mm por cuadrante cuando tenemos arcadas y sonrisas estrechas y necesitamos crear espacios para resolver apiñamiento, dientes posteriores inclinados lingualmente o arcadas con forma de omega. La proclinación según necesidad y límites óseos y el IPR (Desgaste Interproximal) por necesidad, triángulos negros, falta de espacio para alinear, entre otros. Si se necesita espacio, la expansión es lo primero que se hace generalmente; la proclinación se hace cuando es necesaria, se suele hacer después de la expansión y el IPR se realiza únicamente si la expansión y la proclinación no son suficientes.^{1,2}

Referencias

www.drmatuk.com

www.invisalign.com.mx